

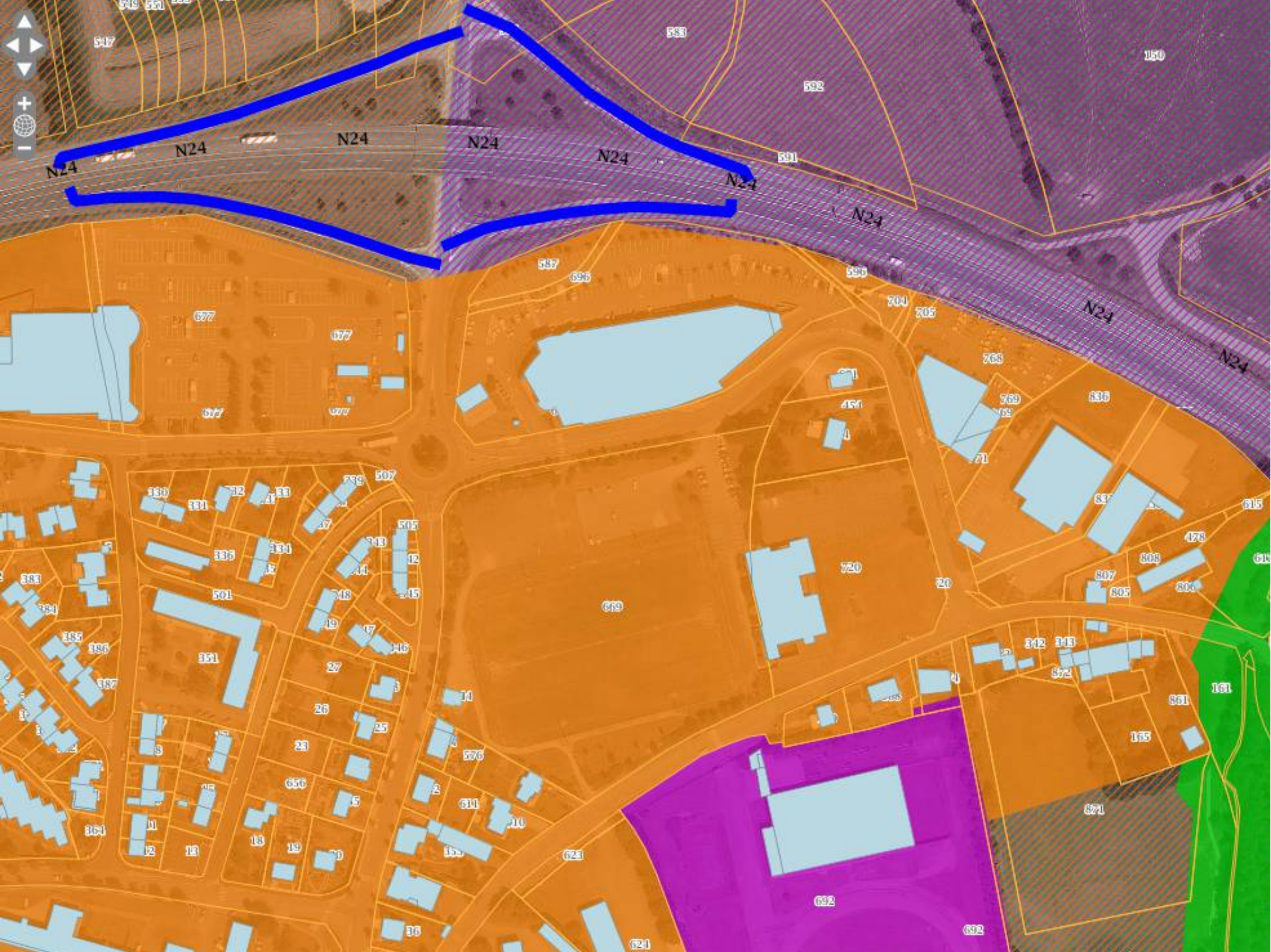
# GéoBretagne

Toulouse, 26-28 mai 2014











aine

N 24

N 24

D 793

Centre Commercial E. Leclerc

Station Service E. Leclerc

Super

Rue de l'Écusson

Chemin Rural

Rue Théodore

Rue Guillaume Busson

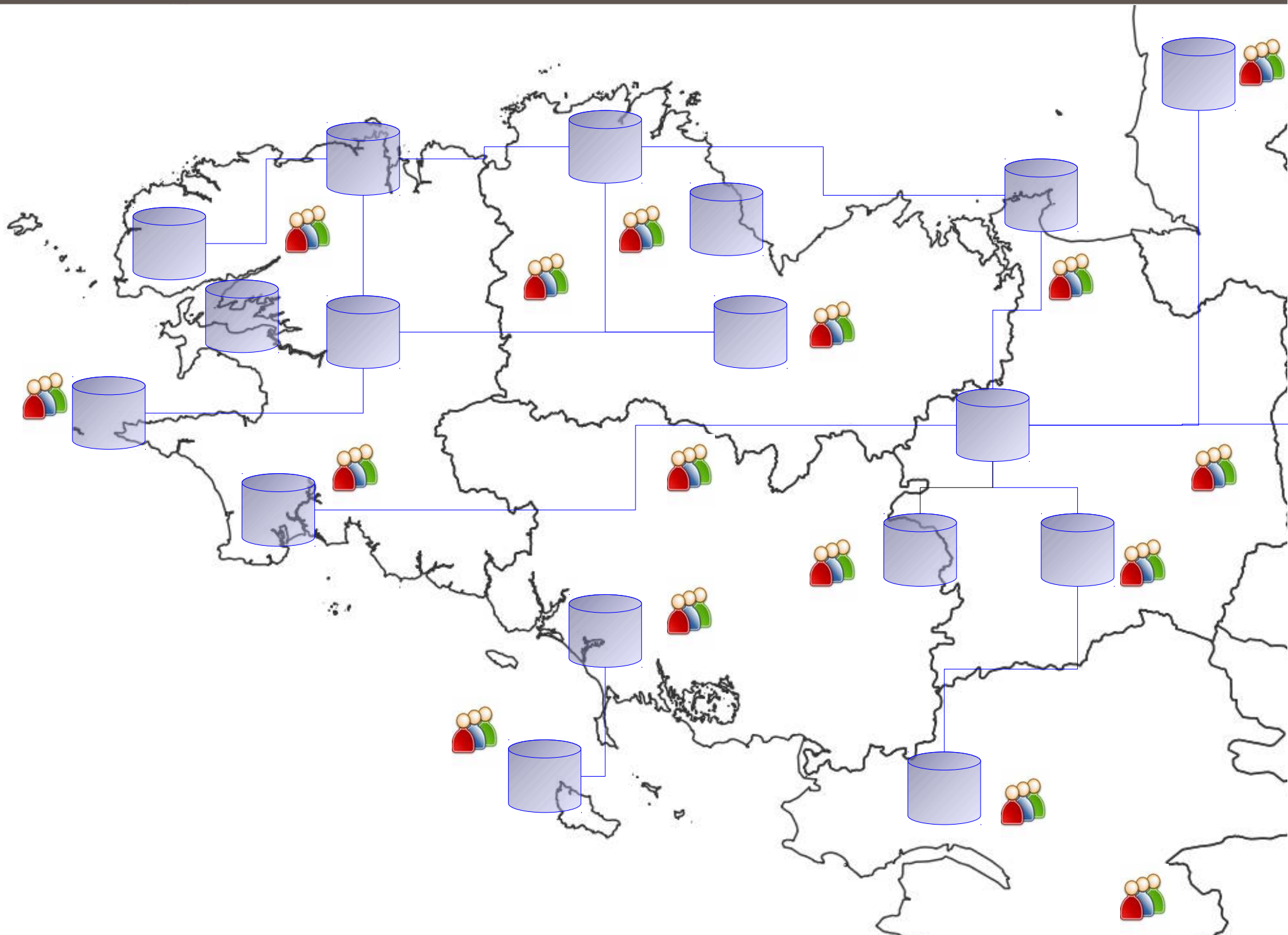
Centre Culturel l'Écusson

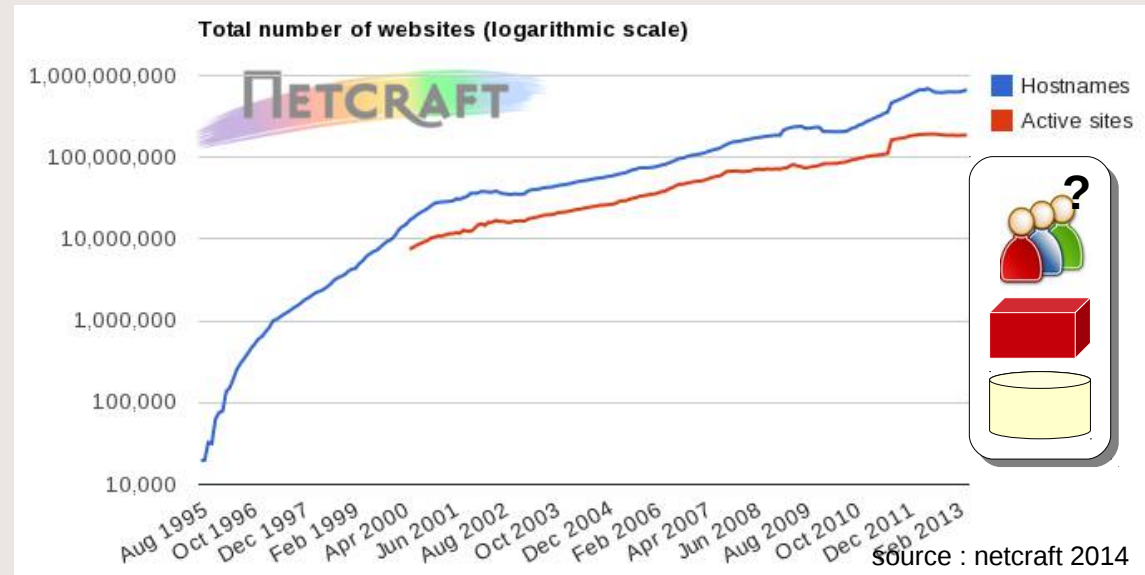
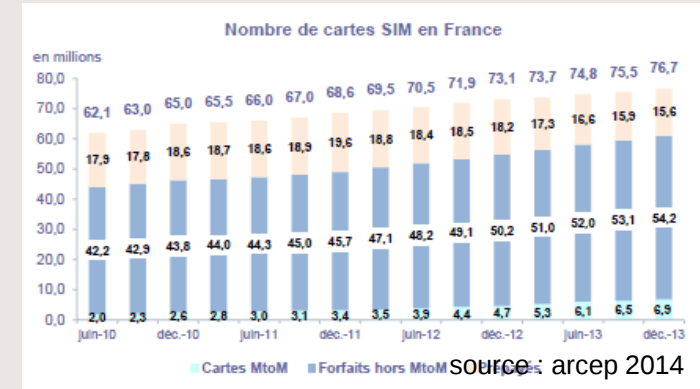
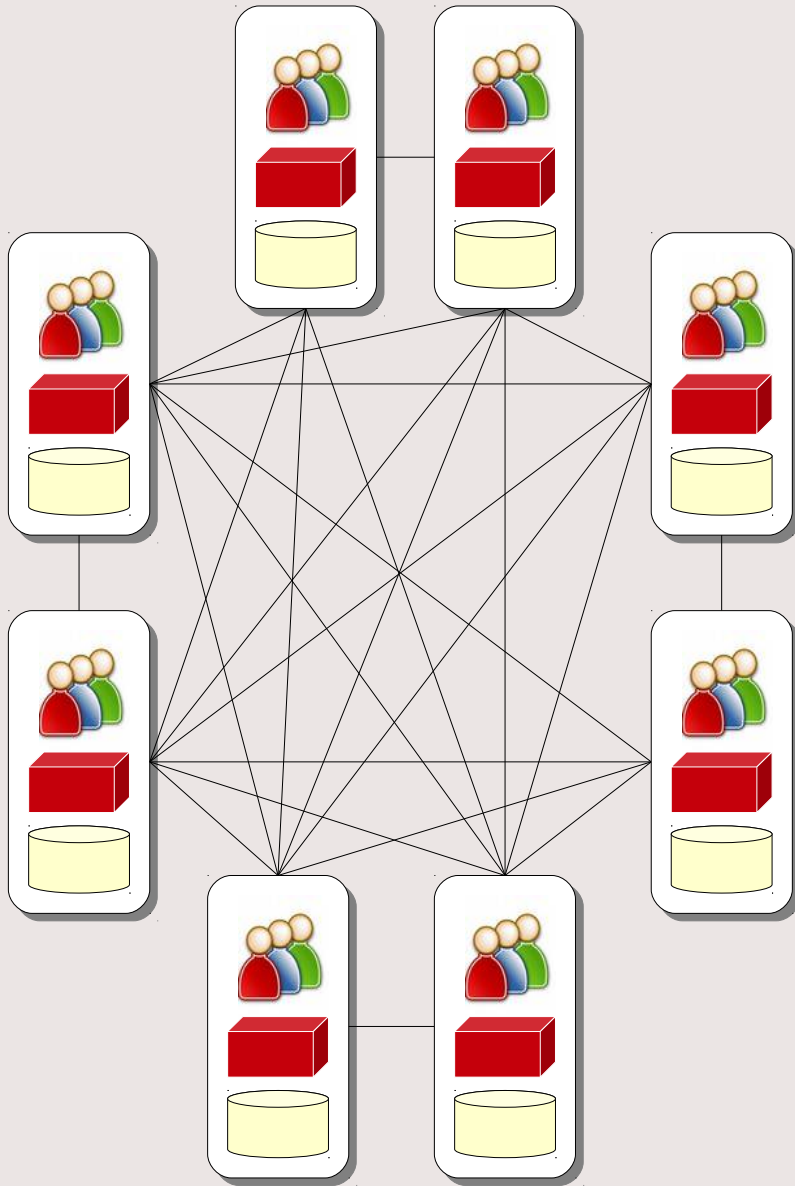
La Flèche Josselinaise

Rue Guethenoc

Rue du Porhoet

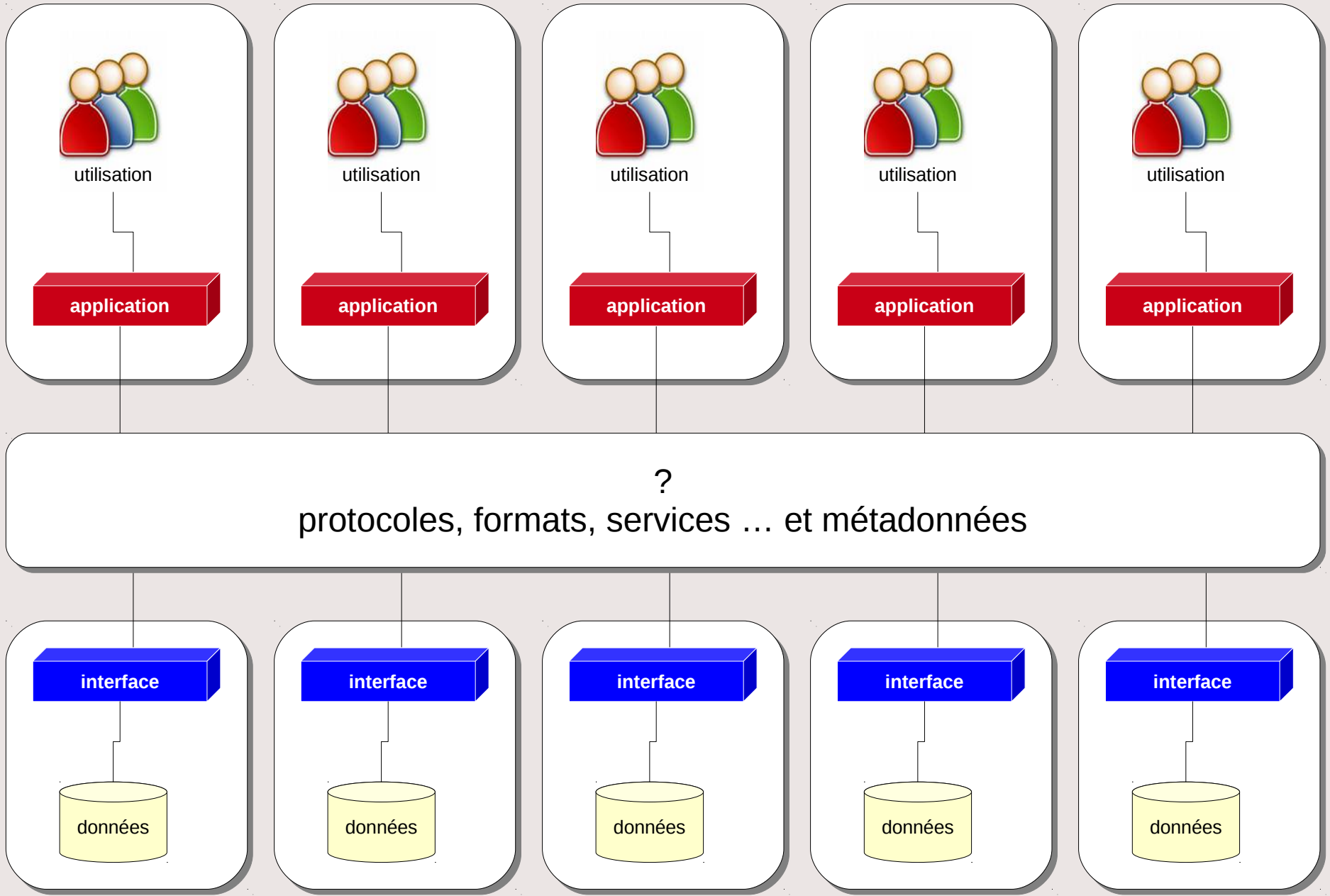
nt Mareuc

















- Directive 2007/2/CE  
transposée par l'ordonnance du 21 octobre 2010

**les acteurs publics** doivent  
**cataloguer**  
**partager**  
**harmoniser**

leurs données géographiques.



EU

**Directive  
2007/2/CE**

EU

**Règlement  
1253/2013**

EU

**INSPIRE  
technical  
guidances**

EU

**data specs  
annex I**

EU

**data specs  
annex II**

EU

**data specs  
annex III**

OGC

**Web Map  
Service**

OGC

**Web Feature  
Service**

OGC

**Web Coverage  
Service**

OGC

**Styled Layer  
Descriptor**

OGC

**Filter Encoding**

CNIG

**Guide de saisie  
des éléments de  
métadonnées  
INSPIRE**

CNIG

**Guide de saisie  
des  
métadonnées de  
service  
INSPIRE**

CNIG

**Guide commun  
des services en  
réseau  
INSPIRE**

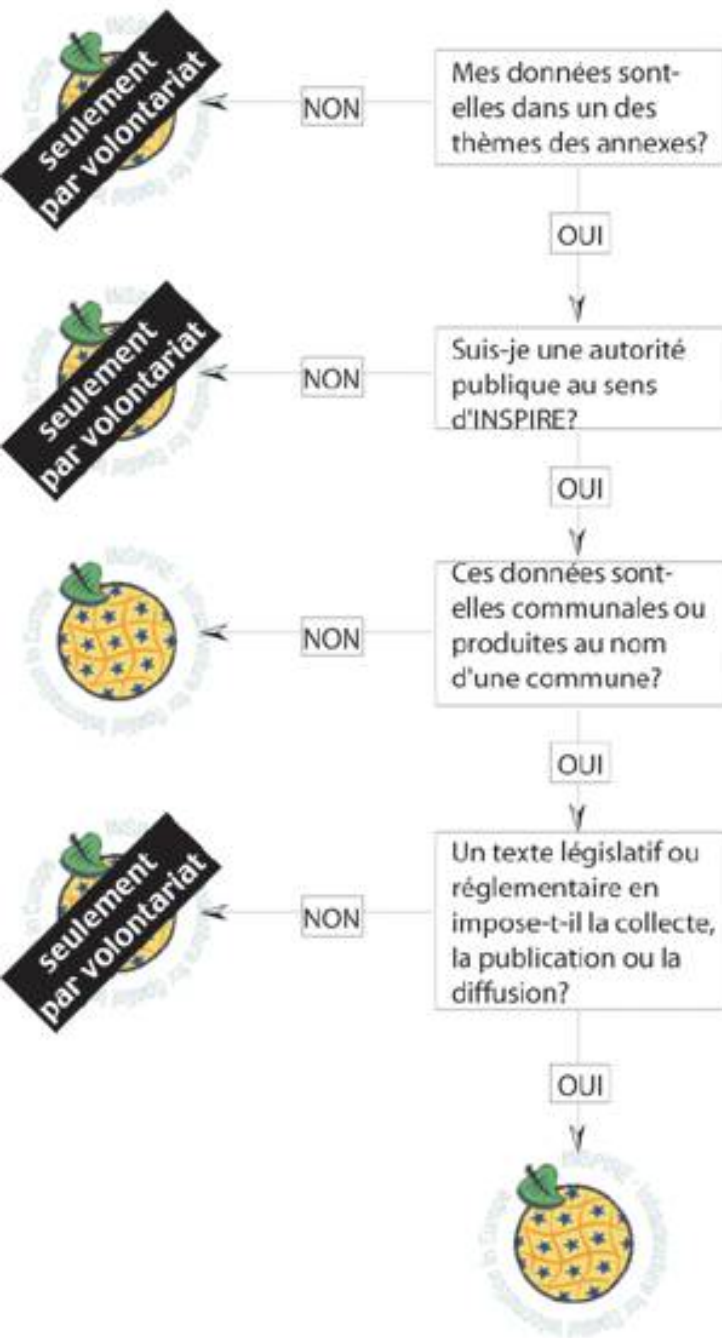


**La Directive  
Inspire  
pour  
les néophytes**

Francis Merrien  
Chef de M.G.  
Marc Léobet  
Chef de Mission

**À mettre entre toutes les mains!**

Mes données sont-elles soumises à la directive INSPIRE?



## • Exonérations

code de l'environnement L127

- confidentialité des travaux des autorités publiques (si loi)
- relations internationales  
sécurité publique  
défense nationale
- justice
- informations commerciales et industrielles
- statistiques / personne
- droits de propriété intellectuelle
- données à caractère personnel
- protection de l'environnement

➤ Etat des lieux : les géoportails régionaux des IDG en France





+110  
partenaires



**cataloguer  
partager  
publier  
harmoniser**

Comité Exécutif  
Région Bretagne + SGAR

Assemblée Générale  
tous les partenaires

Comité technique  
tous les partenaires

pôles métier : recensement, mise en cohérence, partage par thématiques

Orthophotographie altimétrie  
partenariat IGN  
projet occupation du sol  
...

Urbanisme  
cahier des charges numérisation  
géoportail national d'urbanisme  
...

Eau  
recensement des données  
...

Cadastre  
téléchargement cadastre  
convergence  
...

Voirie-adresse  
signalements  
...

Energie GES  
recensement des données  
...

INSPIRE  
guides d'aide métadonnées  
thesaurus  
...

Bocage  
harmonisation  
...

Déplacements Transports  
standardisation  
OpenStreetMap  
...

Architecture & réutilisation  
formations, outils réutilisables  
geOrchestra  
...

Télécom  
DT/DICT  
...

Mer et littoral  
Biodiversité - Déchets  
Données 3D ...

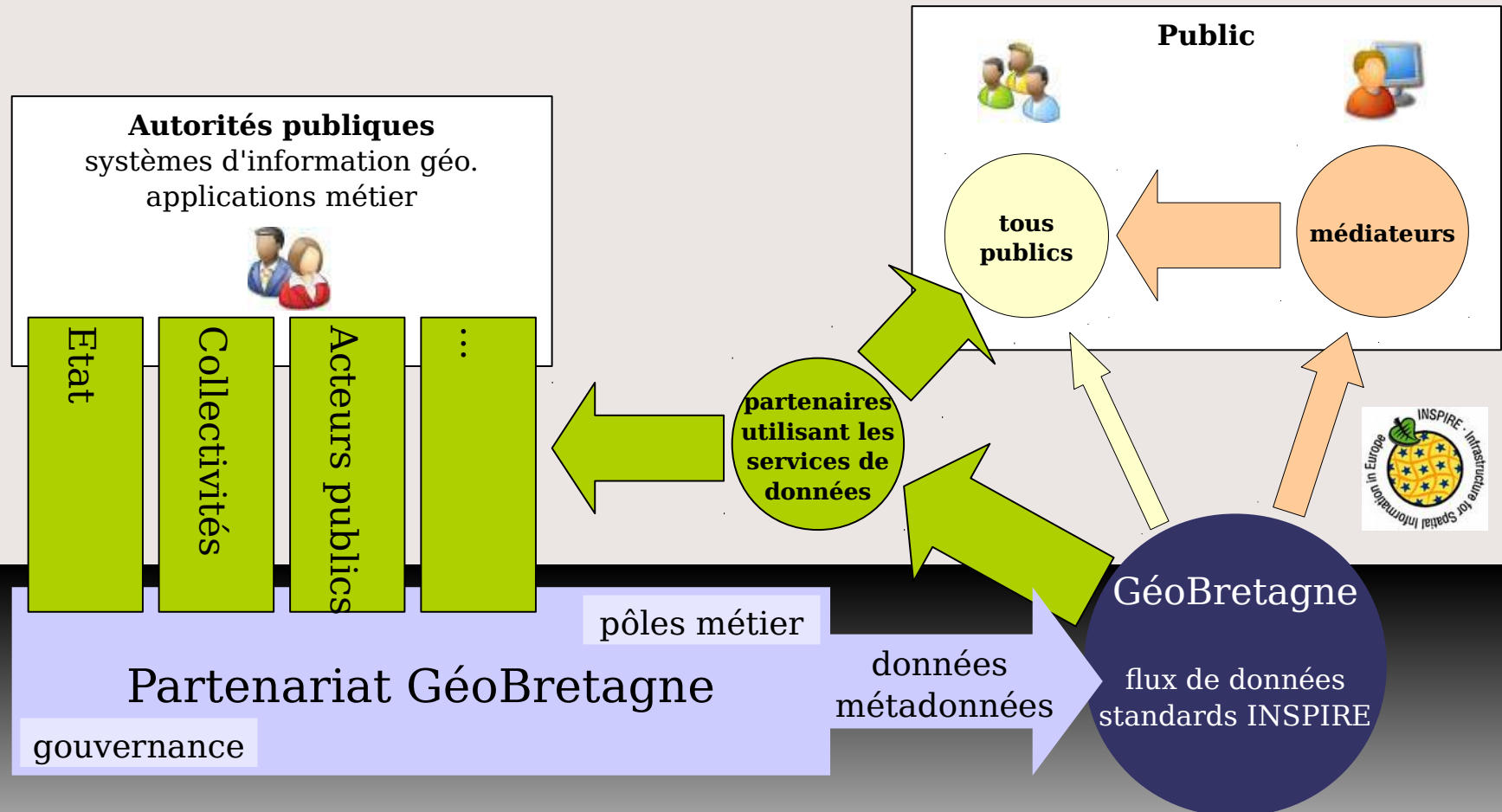


P-Y @Pymouss

15 Janv

Grâce à @geobretagne, je peux avoir accès aux données produites par le bureau de l'autre bout du couloir. Magie de l'opendata !

Ouvrir



catalogue visualiseur extracteur services

Aide Outils ▾ Légende Espace de travail ▾

Localités

Aller à :

**Couches disponibles**

- PLU - zonag**  
Actions ▾  
1:1 à 1:12 599 17
- Départemen**  
Actions ▾  
1:267 à 1:559 08
- Zonage PLU**  
Actions ▾  
1:267 à 1:559 08
- Documents**  
Actions ▾  
1:267 à 1:559 08
- Zonage POS**  
Actions ▾  
1:267 à 1:559 08
- Zones du PL**  
Actions ▾  
1:267 à 1:559 08
- Assemblag**  
Actions ▾  
1:267 à 1:559 08
- Assemblag**  
Actions ▾  
1:267 à 1:559 08
- Assemblag**  
Actions ▾  
1:267 à 1:559 08
- Communes**  
Actions ▾  
1:267 à 1:559 08
- IGN cartes s**  
Actions ▾  
1:267 à 1:559 08
- OpenStreet**

Visitez aussi : [portail régional](#) | [observatoire biodiversité](#) | [observatoire eau](#) | [observatoire énergie](#) | [observatoire déchets](#) | [ma commune](#)



## Cartographie dynamique des données environnementales en Bretagne



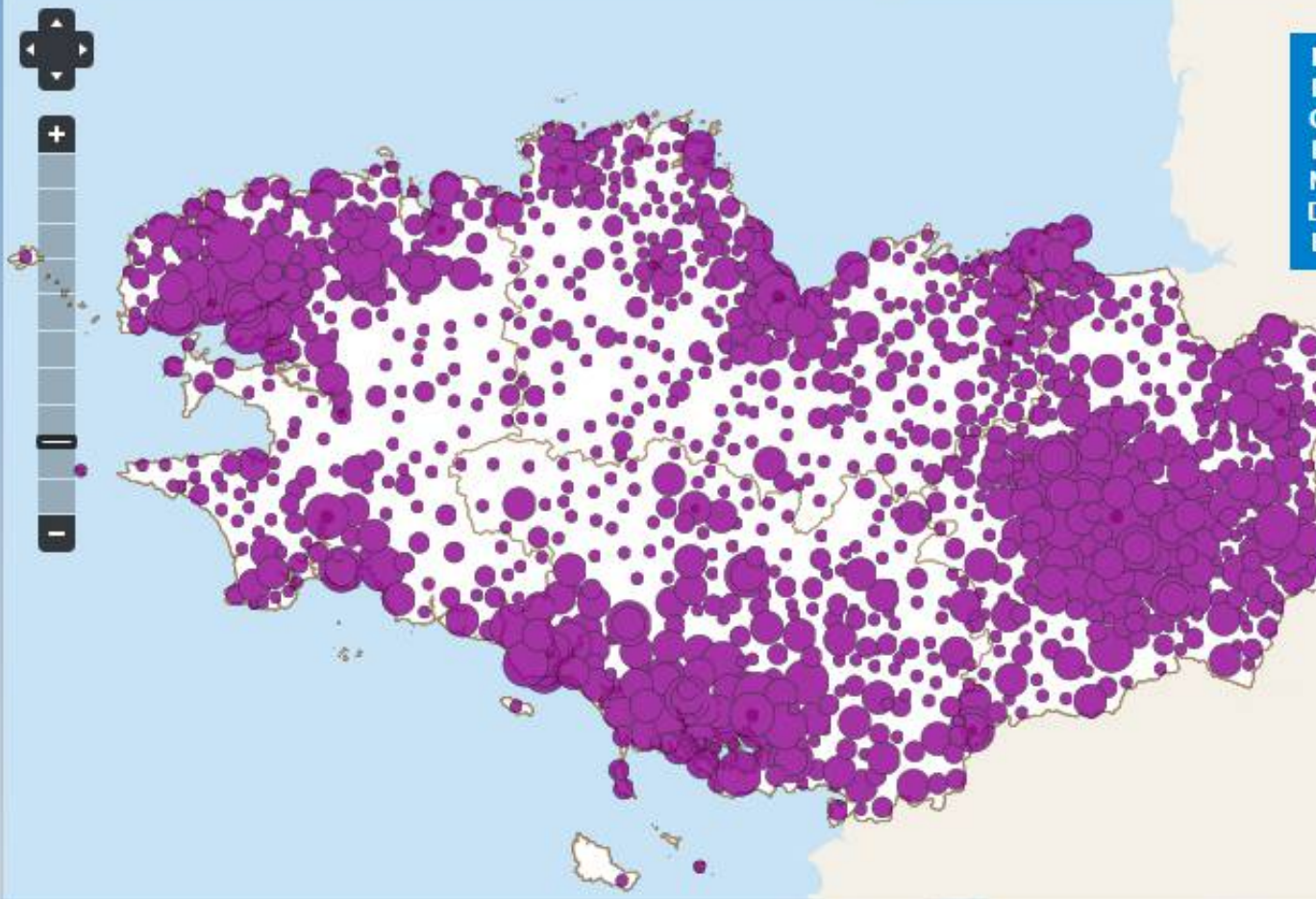
[Visualiseur](#) | [Catalogue](#) | [Ressources](#)



+ Liste couches

Disponibles

Sélectionnées



L  
É  
G  
E  
N  
D  
E

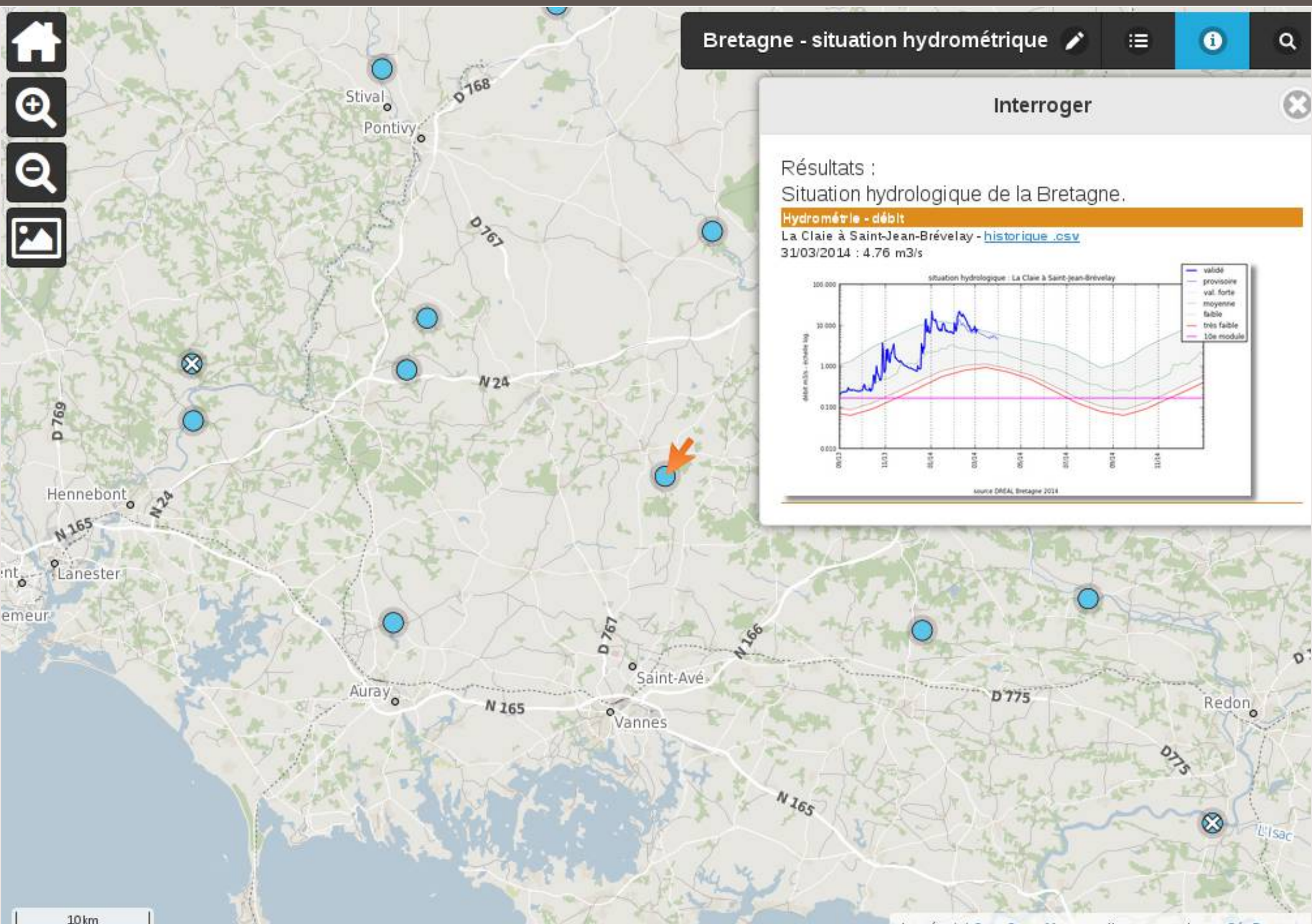
### Filtres

- État (105)
- Pressions (17)
- Réponses (42)

### Thèmes

- Fonds de carte (3)
- Limites administratives (7)
- Activités et territoires (20)
  - Occupation du sol (9)
- Air et climat (5)
- Déchets (3)
- Développement durable (1)
- Eau (40)
- Énergie (8)
  - Réseau (2)
  - Production (5)
  - Consommation (1)
- Mer et littoral (18)
- Patrimoine naturel (35)
- Paysages (7)

x: 325574 / y: 6911070



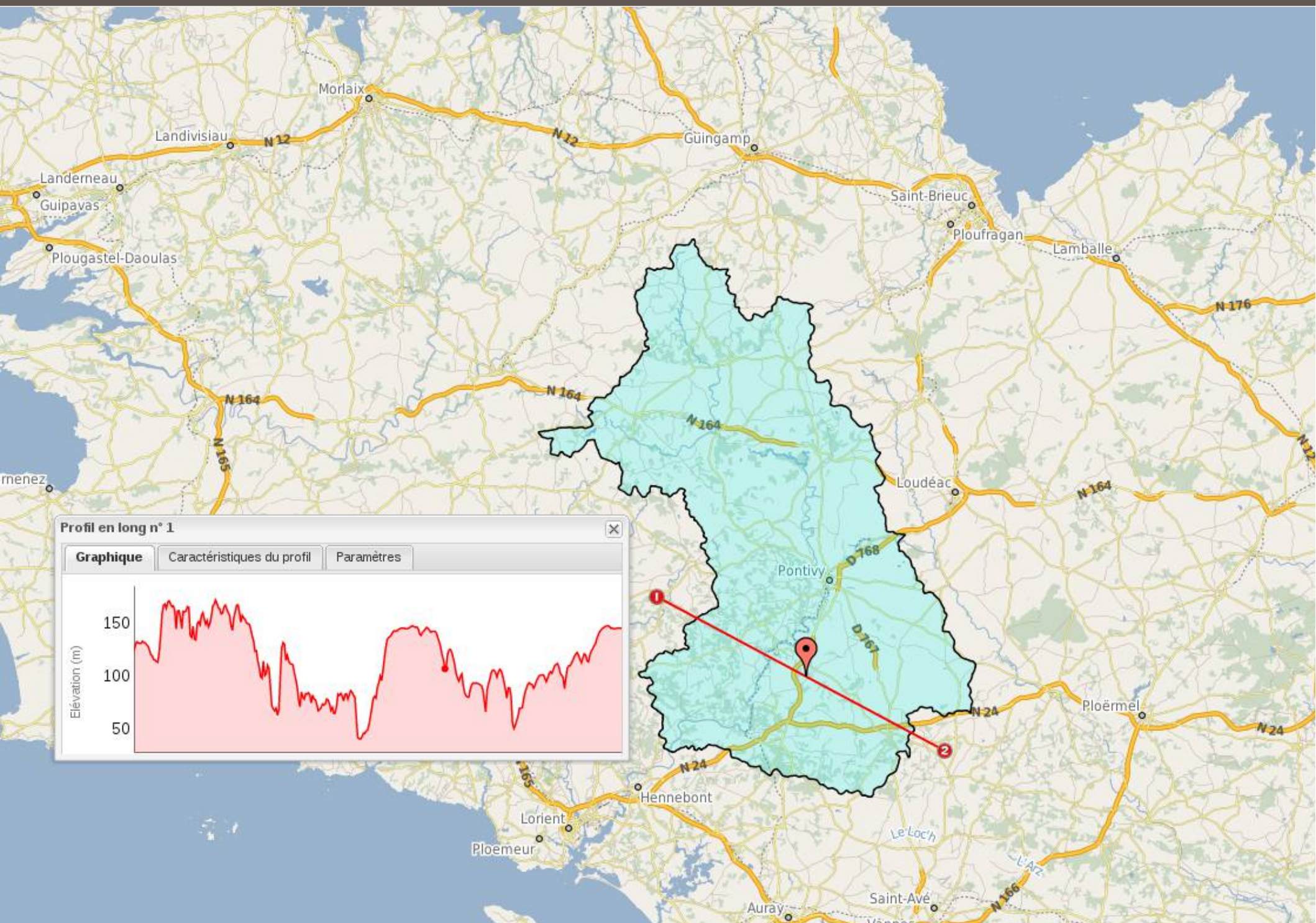
### Interroger

Résultats :  
Situation hydrologique de la Bretagne.

**Hydrométrie - débit**

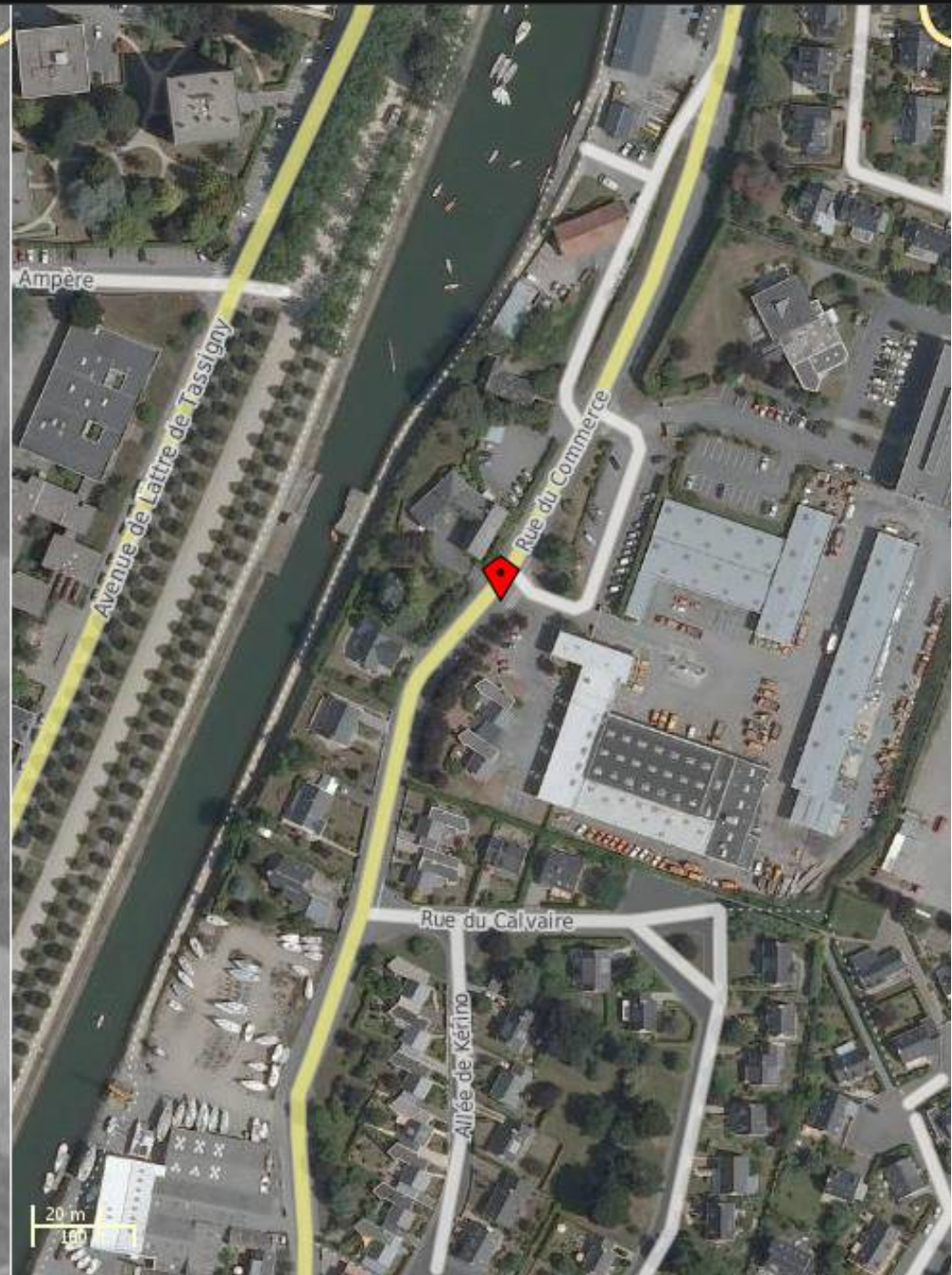
La Claie à Saint-Jean-Brévelay - [historique .csv](#)  
31/03/2014 : 4.76 m3/s

source DREAL Bretagne 2014





20 m | 100 ft



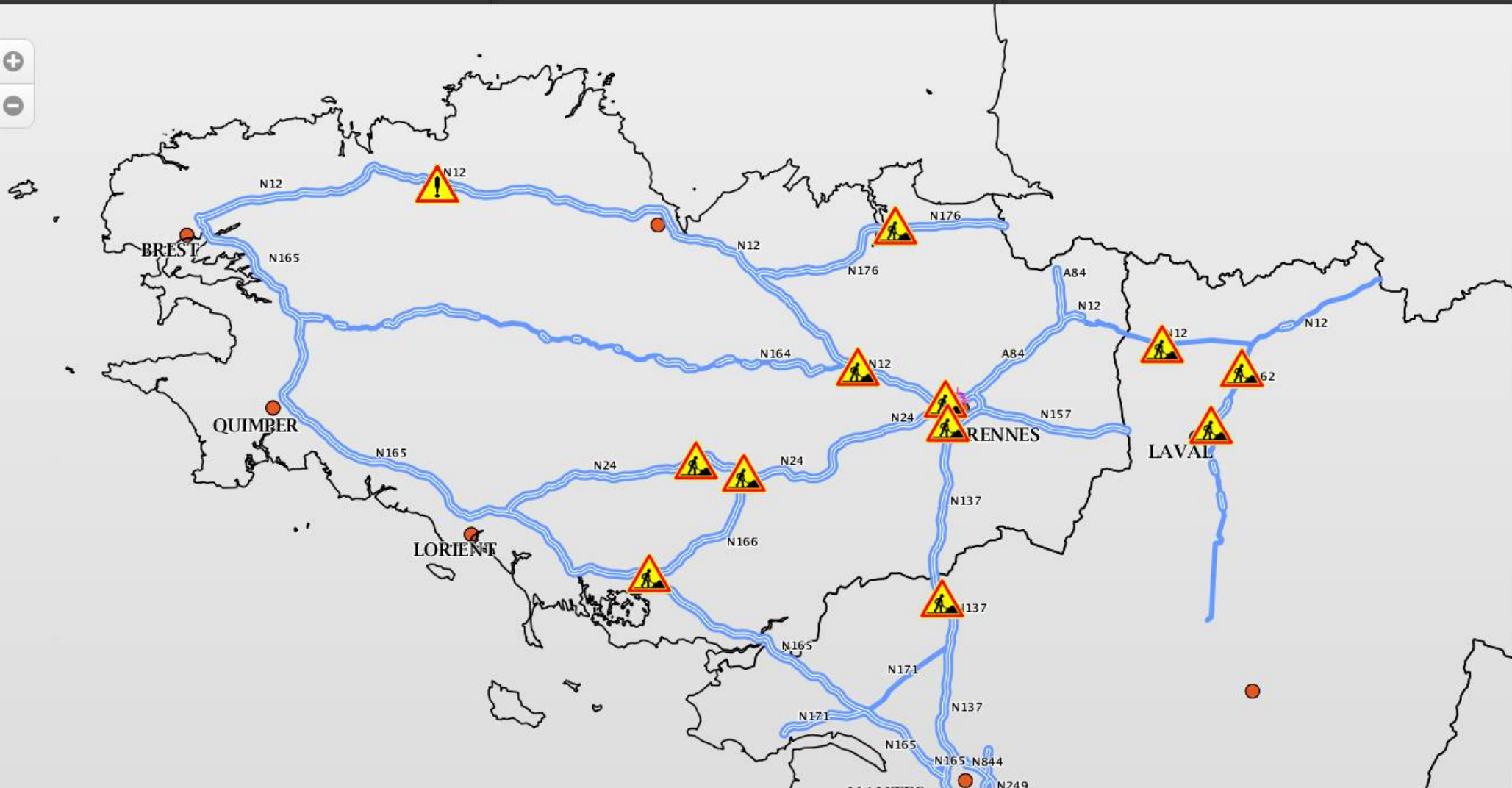
20 m | 100 ft



Carte

Commentaire

Flash info

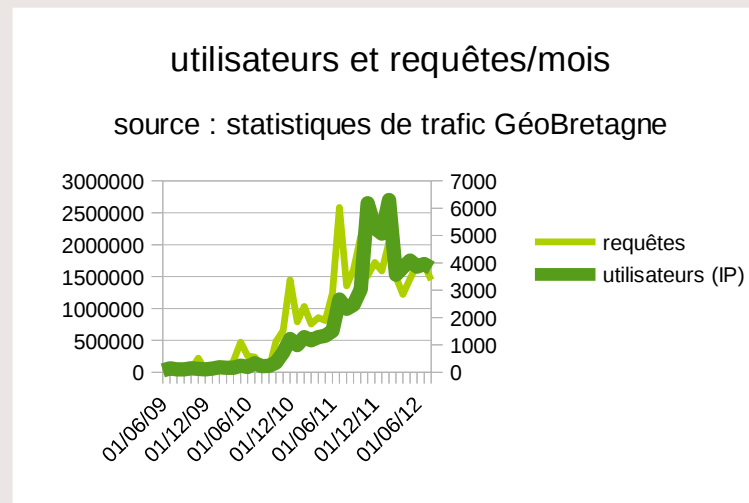


Couches Légende

bureaux d'étude entreprises  
collectivités citoyen  
Etat associations chercheurs

**INSPIRE**  
services conformes

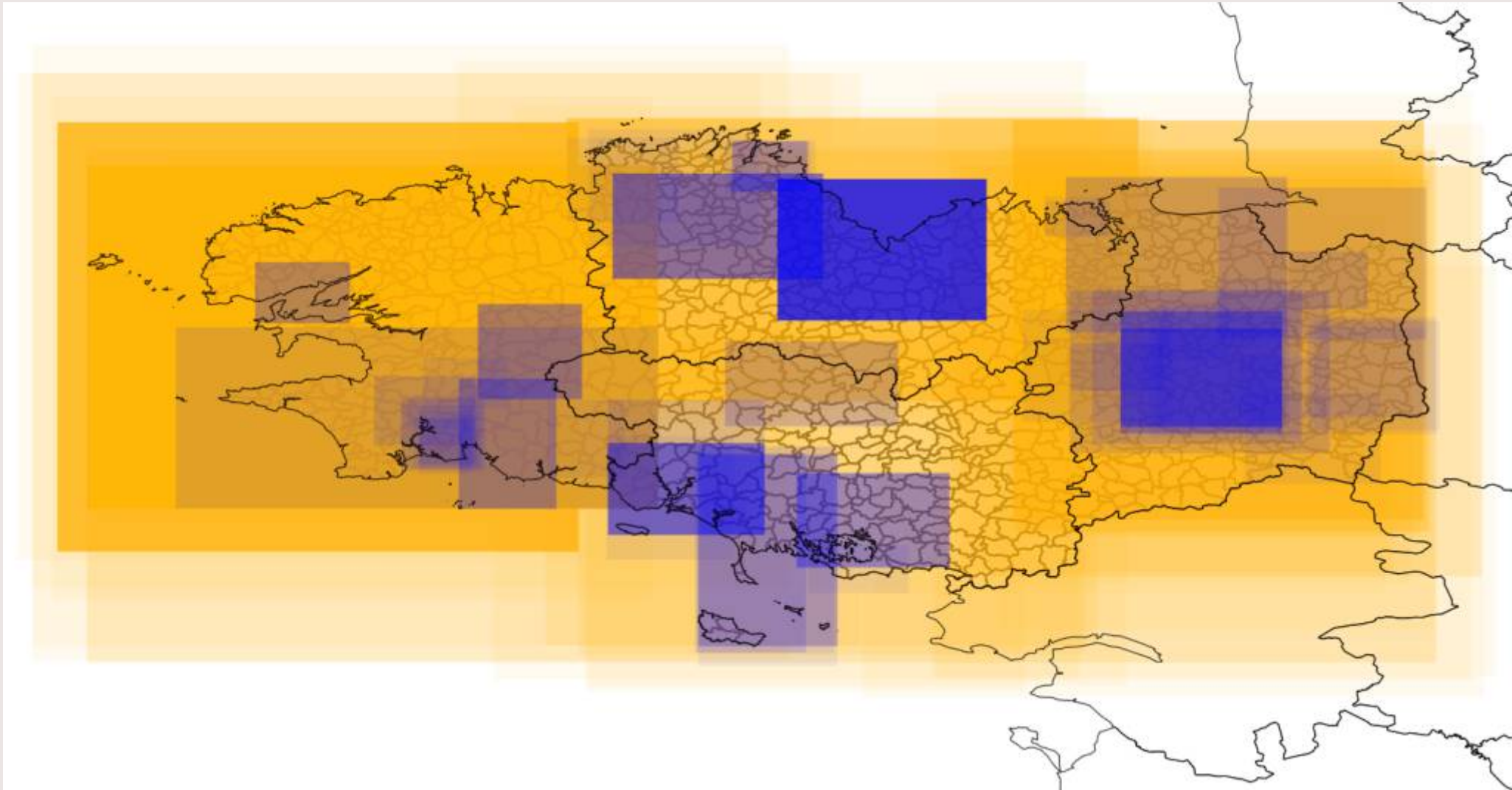
**+1000**  
données



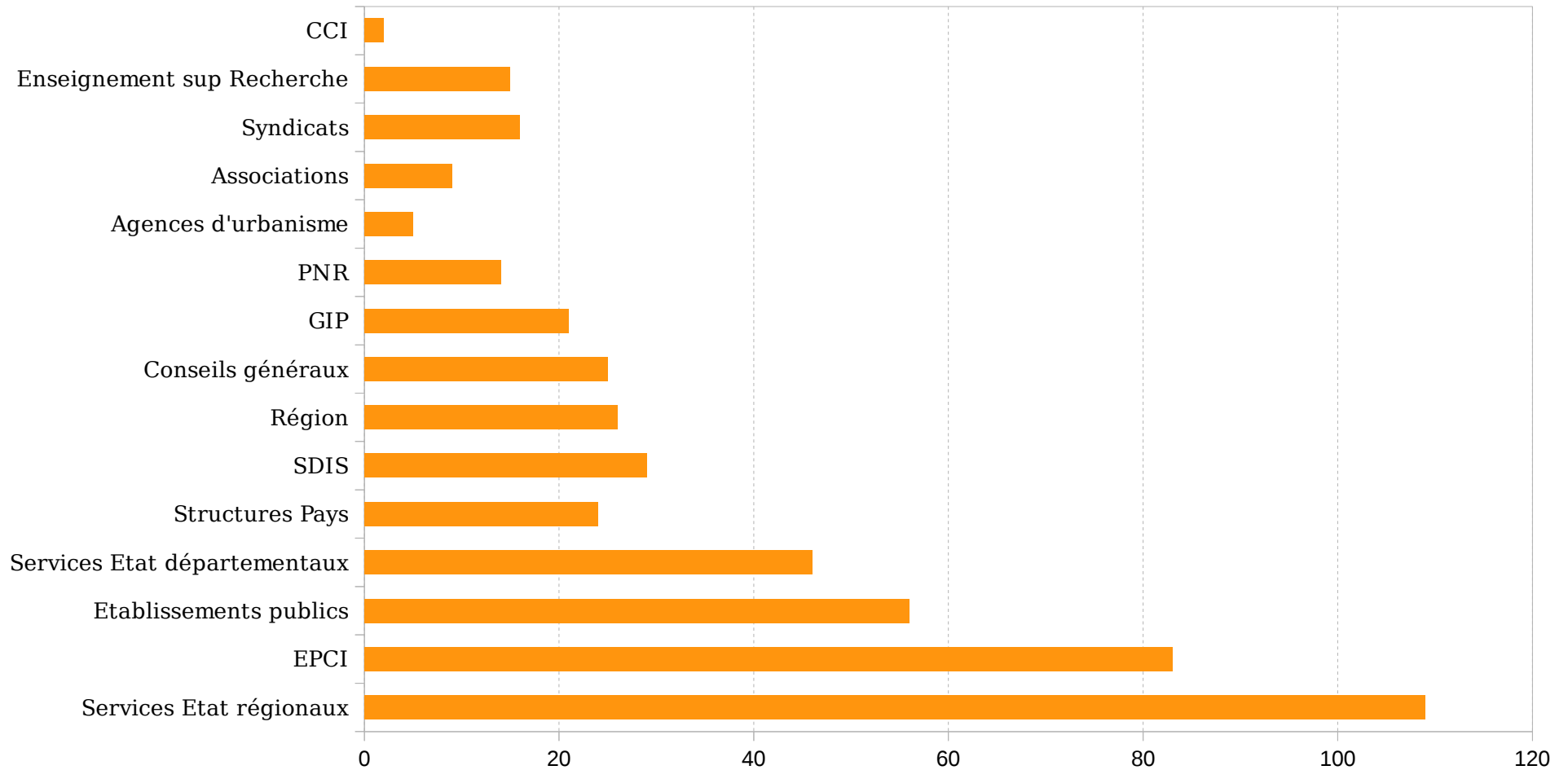
**+20K**  
visiteurs  
par mois

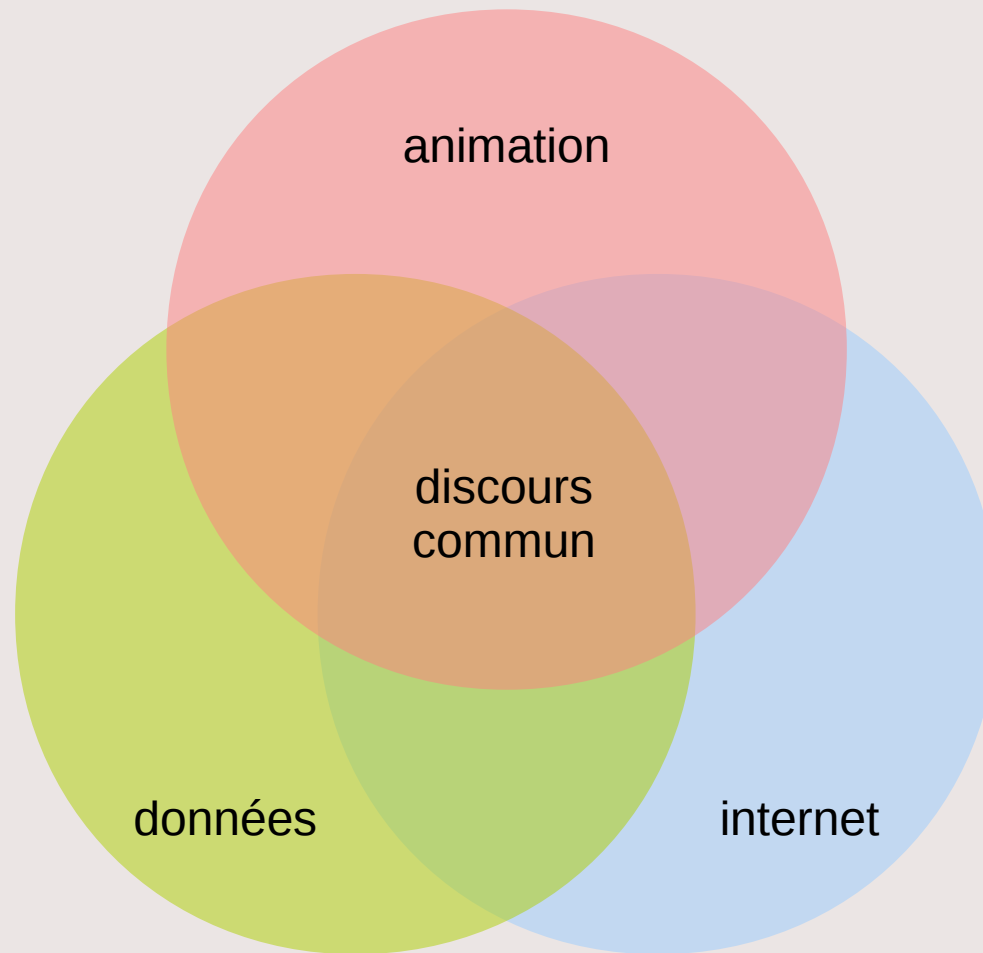
**+20M**  
tuiles  
par mois

# Répartition par emprise géographique des données en accès tous publics (hors national et régional)

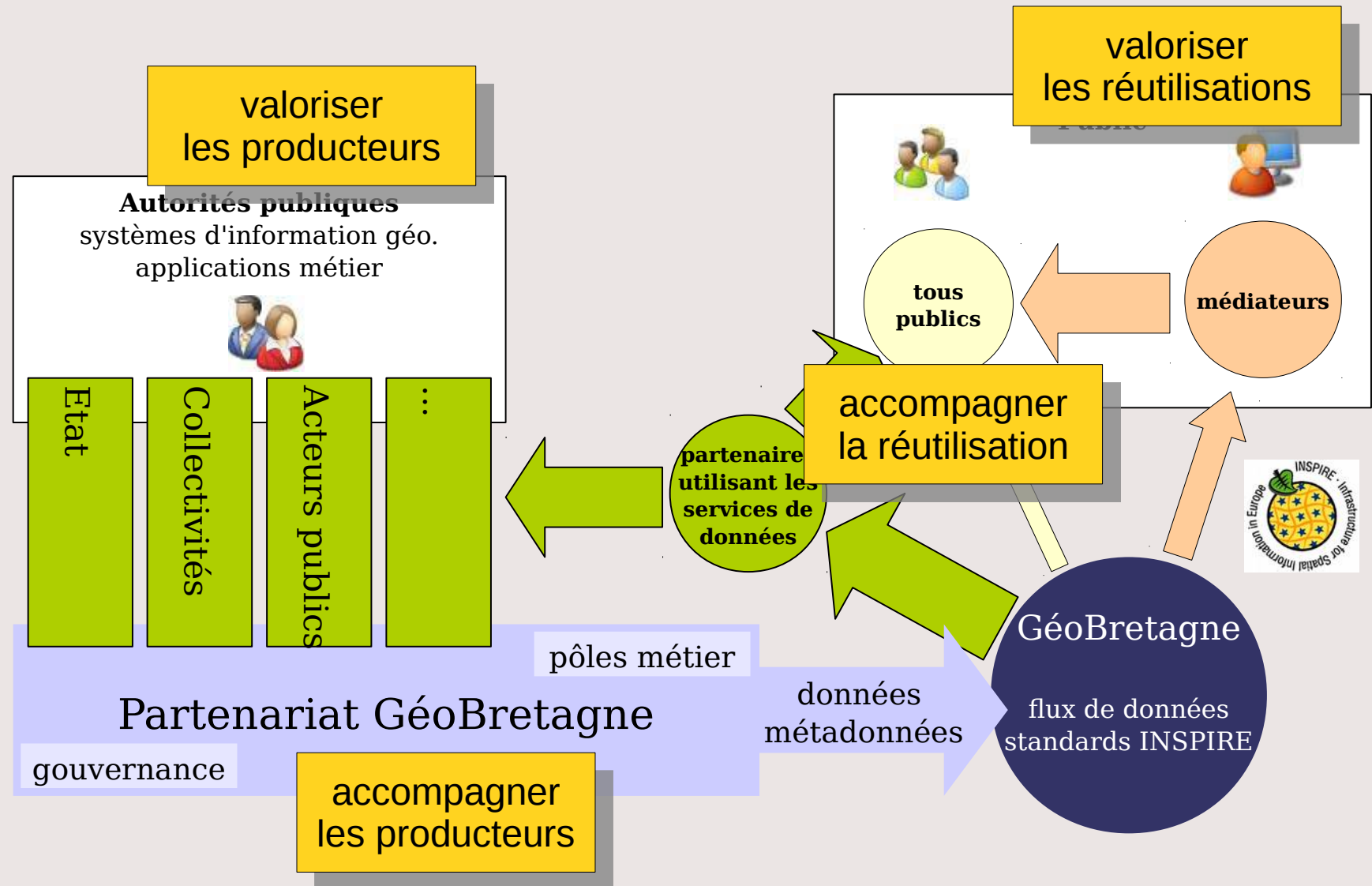


# Répartition par type de partenaire des jeux données en accès tous publics





« partager nos visions du territoire  
ouvrir et mettre en cohérence nos données  
accompagner la réutilisation »



# évaluer

✓ **positionnement non conflictuel**

✓ **reconnu bien commun**

✓ **vision élargie pour les acteurs**

✓ **terrain d'innovation**

- Depuis 2011 Licence Ouverte de data.gouv.fr



## **Licence Ouverte : choix par défaut (AG 2013)**

- un cadre de réutilisation connu, clair et sûr
- les partenaires affichent leur volonté de renforcer la réutilisation



merci pour votre invitation et votre attention

