



Présentation du réseau DevLOG

JDEV 2015

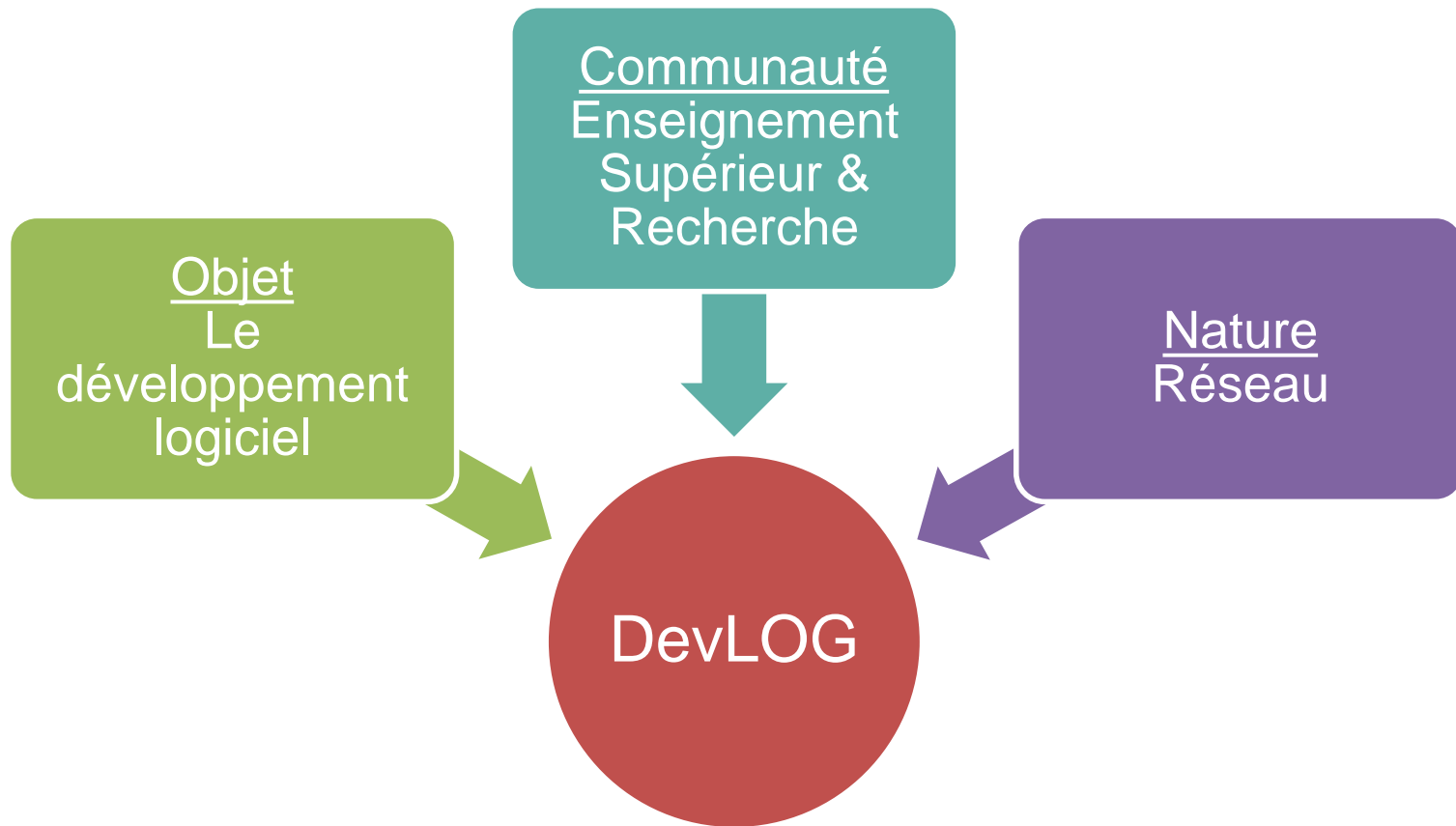
Marc DeXeT et al. bureau DevLOG



Roadmap

- Mise en perspective
- Présentation DevLOG
- Bilan et perspectives

Qu'est-ce que DevLOG ?



De l'importance du développement logiciel

- **Plus que la programmation**
 - Toutes les phases du développement du logiciel
- **Capacité à créer ses outils**
 - Constater, imaginer, concevoir, construire, diffuser
- **Outil incontournable de nos activités**
 - Imaginez votre journée sans logiciel...
- **Un résultat, une production**
 - Artefact scientifique
 - Solution apportée à nos utilisateurs

Transversalité et interdisciplinarité du développement logiciel

- **Transversalité**

- Le développement logiciel ne connaît pas de frontière
 - Quelque soit la discipline, l'organisme, l'établissement ou l'université

- **Vecteur d'interdisciplinarité**

- Entre métiers différents
 - Mécaniciens, électroniciens, instrumentalistes, gestionnaire de données, ...
- Entre domaine de recherche ou d'activité différents
 - Les solutions et concepts des uns peuvent s'appliquer aux autres
- Culture commune
 - Quand un physicien des particules et un spécialiste de l'embarqué débattent du C++ au petit déjeuner...

Des spécificités de la communauté ESR

- **Des valeurs fondamentales affirmées**
 - Assez différentes du monde de l'entreprise
- **Une très grande diversité d'acteurs**
 - Chercheurs, développeurs, numériciens, administratifs, ...
- **Des niveaux d'intervention très nombreux**
 - Du prototype scientifique à la diffusion
- **Des compétences et des expertises très diversifiées**
 - Logiciel développé par des personnes dont ce n'est ni la culture, ni la compétence ou l'objectif premier.

De la volonté de faire avancer les choses au sein de la communauté ESR

- **Améliorer l'outil et l'outillage**

- Accroître la qualité
 - démarches, conception, réalisations, mise en œuvre, valorisation
- Nécessité de former, s'informer et partager
 - Actions de sensibilisation,
 - Proposition de formations pointues répondant à des besoins concrets

- **Valoriser la dimension humaine**

- Se rencontrer, échanger
 - Sortir de sa routine, de son isolement parfois
 - Offrir et recevoir

- **Remonter les réalités du terrain**

- Dialoguer avec les directions

Le réseau

forme d'implication souple

- **Comment s'organiser ?**
 - Mener des actions pour les membres par les membres
 - En plus des activités principales
 - Sans lien hiérarchique
 - L'implication et la bonne volonté
- **Le réseau**
 - Ensemble de personnes en relation
 - Souplesse
- **Les réseaux existent depuis longtemps**
 - Réseau régionaux
 - Réseau d'établissement
 - Réseau thématique

DevLOG

Histoire (rapide) d'un réseau national

DEVLOG

DEVLOG est un réseau ... bla bla ...

Ses objectifs sont :

- Bla
- Bla ...

Bla bla...

Si vous vous sentez concernés, vous pouvez dès maintenant [vous inscrire au réseau.](#)

• JDEV2013

- 500 personnes, 30 jours de programmes

• 2014 changement du cadre de fonctionnement

- Fermeture de la *MRCT*
- Plateforme réseaux de la *Mission pour l'Interdisciplinarité*

• 2014 nouvelles chartes

• JDEV2015

DevLOG

Pour qui ?

Réseau des acteurs du DÉveloppement LOGiciel au sein de l'ESR

- **Toute personne au sein de l'ESR**
 - **impliquée** dans la conception, la programmation, la diffusion, le maintien de logiciels
 - Personnel permanent ou non
 - Chercheurs(euses), Ingénieur(e)s, Techniciens(nes) ou Administratifs(ves)

DevLOG

Pourquoi ?

- **Favoriser les échanges**
 - entre acteurs du développement logiciel au sein de l'ESR
- **Soutenir les réseaux régionaux ou thématiques**
 - dans leurs actions et formations (organisation, recherche d'intervenants, diffusion, financement, ...)
 - et multiplier les transferts de formations d'un réseau à l'autre.
- **Compléter ces actions**
 - par des manifestations à portée inter-régionale et nationale.
- **Faciliter les échanges entre la communauté et les tutelles**
 - Remonter les réalités du terrain

DevLOG

Comment ?

- **En interagissant**

- Liste de discussion *devlog@services.cnrs.fr*
- Site Web <http://devlog.cnrs.fr/>

- **En constituant des groupes de travail**

- NoSQL, CR2D, Python, ...

- **En mettant en commun**

- des ressources, des savoir-faire, des connaissances, ...

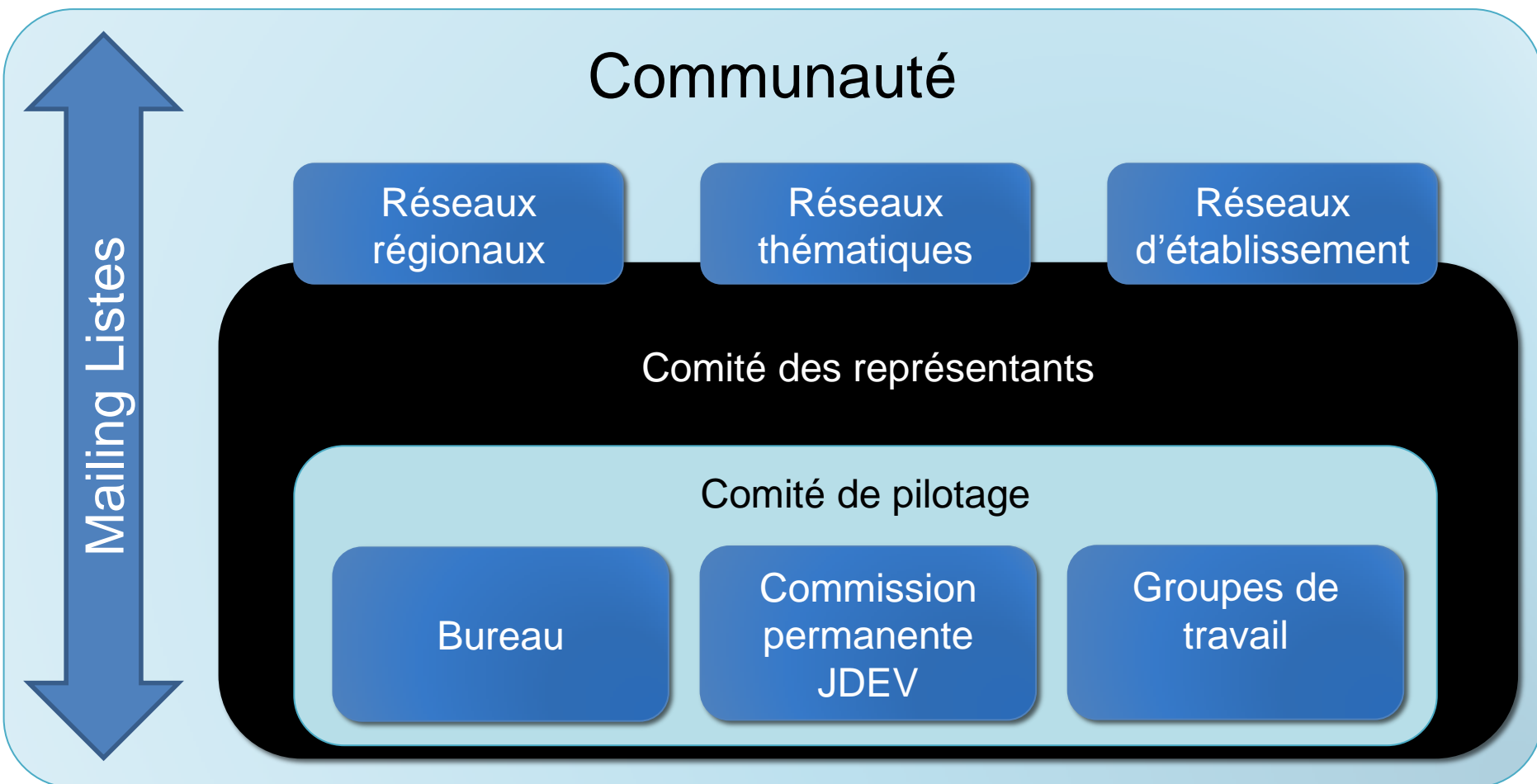
- **En organisant**

- Des journées d'échanges et de formation,
- En regroupant les demandes de formations « pointues », en lien avec les réseaux régionaux et thématiques

- **En organisant un évènement national, les JDEV**

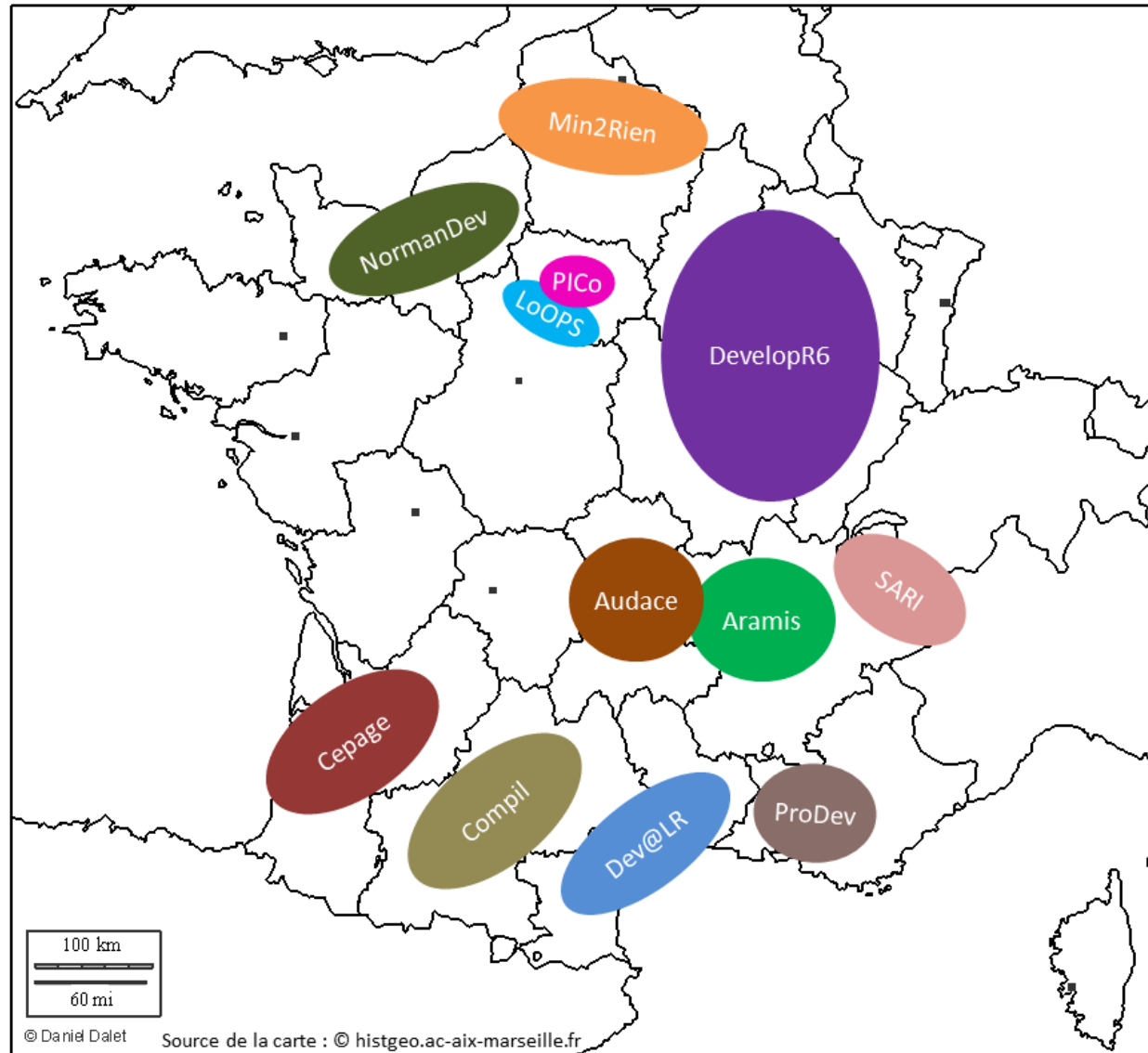
DevLOG

Charte et organisation (<http://devlog.cnrs.fr/charte>)



Les réseaux régionaux

- Liste des contacts de réseau régional : <http://devlog.cnrs.fr/>



Les réseaux partenaires



- Le réseau Calcul (calcul scientifique et/ou intensif)



- Le réseau RBDD (bases de données)



- Resinfo (fédération des réseaux métier régionaux des Administrateurs Systèmes et Réseaux)



- Le réseau des Électroniciens

Les soutiens

- DevLOG est soutenu par la « *Mission pour l'Interdisciplinarité* » du



- Un partenariat privilégié existe avec



Actions 2014/2015

- **2014**

- Python (en région)
- IDM 2014
- Programmation Arduino (DevLOG/RDE)
- Ingénierie des données spatiales (ANF avec RBDD)

- **2015**

- Python de base et avancé
- Docker (Action avec RESINFO)
- NoSQL (ANF avec RBDD)
- Javascript

2015 soutiens aux réseaux régionaux

- **Communication des actions**
 - via un agenda commun
- **Communication inter-réseau facilitée**
 - Mailings liste dédiée aux COPIL des réseaux régionaux
 - Rencontre en présentielle lors du COPIL DevLOG
- **Budget dédié aux réseaux régionaux**
 - Appels semestriels
- **Mutualisation d'action de formation**
 - Sujets avec une forte demande: action python

Pour 2016

- **Appels à ANF pour 2016**
 - http://devlog.cnrs.fr/manifestations/anf/boite_a_idees
- **Plan de formation et bilan**
 - Été 2015
- **Migration du site Web**
- **Comité de pilotage**
 - Fin d'année
- **Participation à ENVOL 2016**
- **Reprise de Plume ?**

Et demain ?

- **JDEV, catalyseur de la communauté DevLOG**
 - Echanger, se mettre en relation, franchir le pas
 - Les réseaux existent entre deux JDEV...
- **L'implication, énergie des réseaux**
 - Pas de petite contribution
 - Pas de stade ultime à atteindre
 - Participer à la vie de la communauté est **légitime**
- **Lancez vous, vous ne serez pas seul**
 - Proposez des actions, des ANF, des sujets

« Ne vous demandez pas ce que
la communauté peut faire pour vous.

Demandez vous ce que vous pouvez faire
pour la communauté. »

Merci